

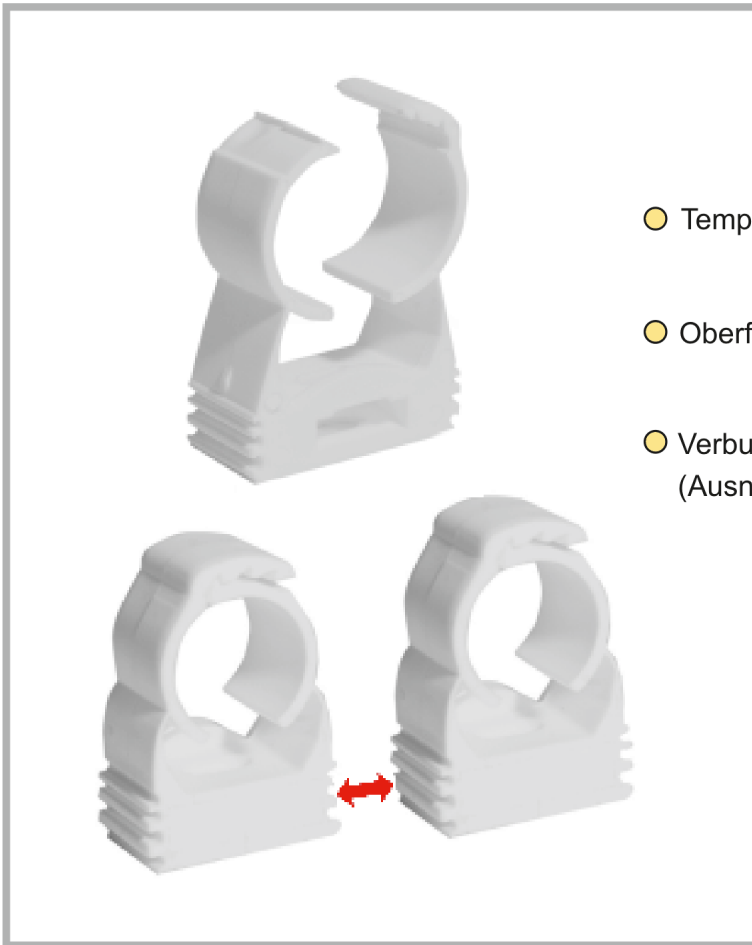


Waldhornstrasse 12
D-88662 Überlingen
Fon: +49 (0) 7551.1234
Fon: +49 (0) 7551.4444
Fax: +49 (0) 7551.918888
www.winkler-technik.com

Winkler Technik

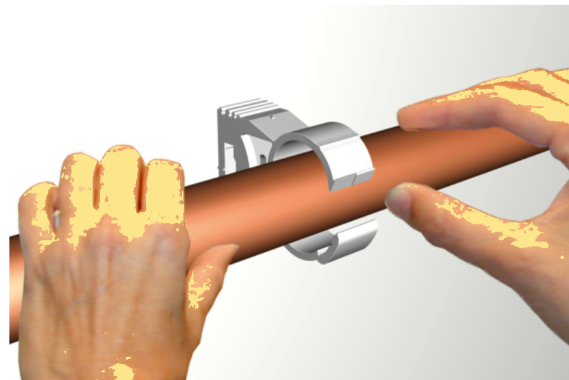
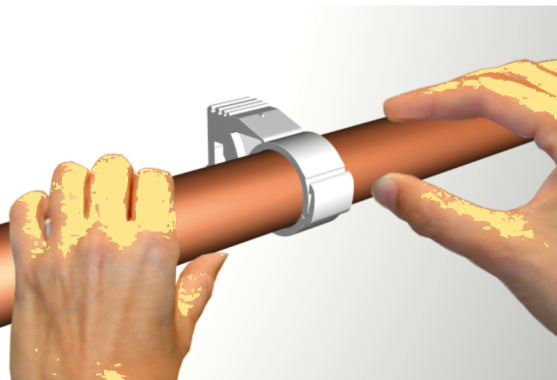
SW-Schelle

die einfache und fixe Montage von allen gängigen Rohren mit einem \varnothing von 14 - 35 mm an Wand oder Decke

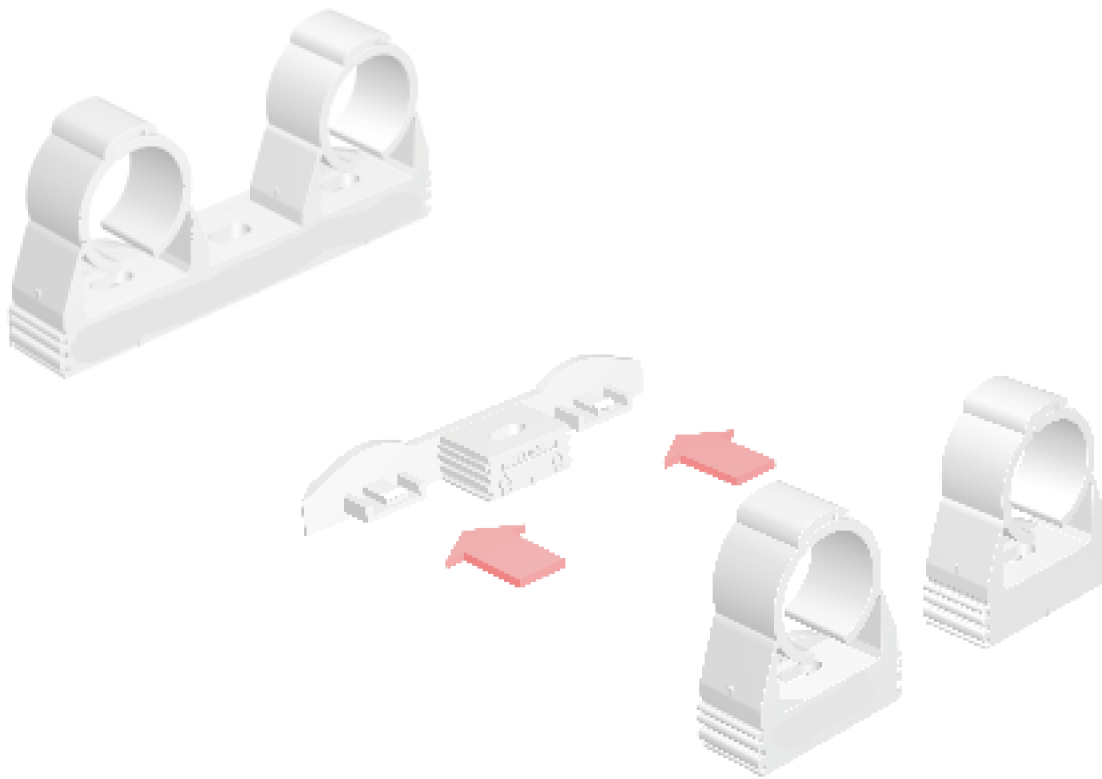


- Temperaturbeständigkeit: - 30 ° bis + 85 ° C
- Oberfläche UV-beständig
- Verbundsystem mit allen Größen kombinierbar (Ausnahme: SW32W)

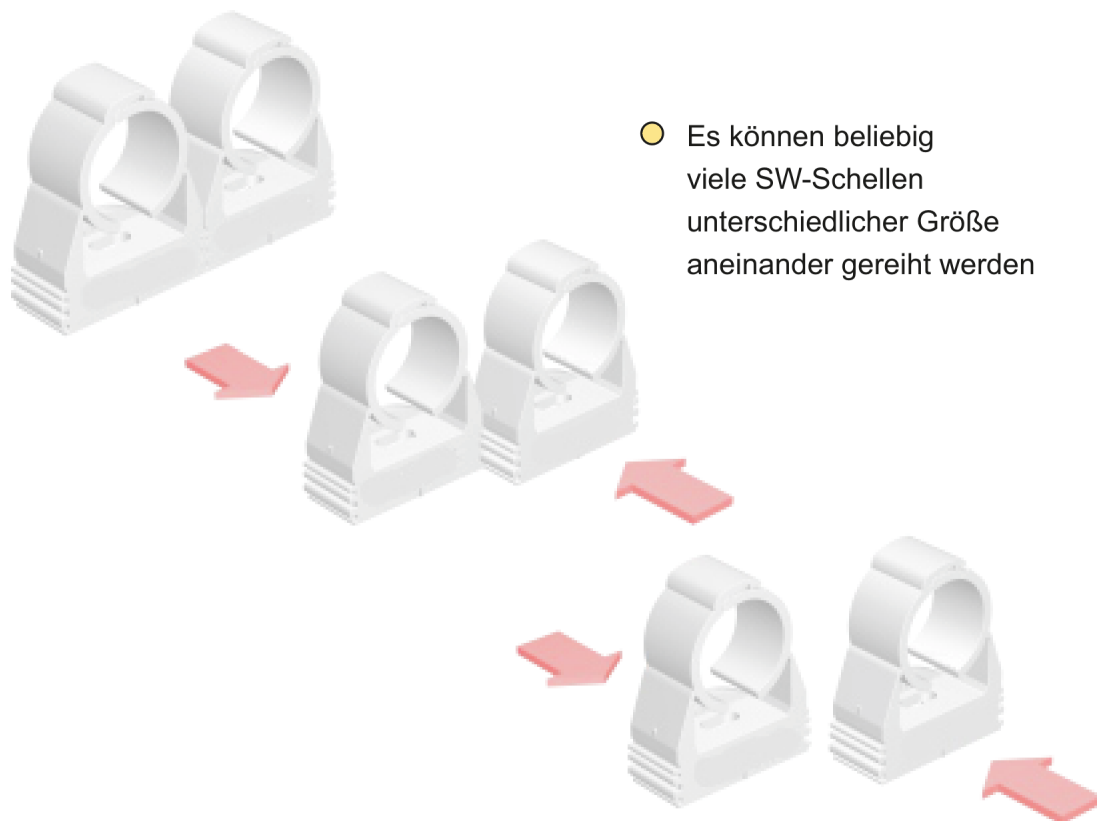
Technische Änderungen vorbehalten KG 11.25/03



- Duo-Platte
für Montage von 2 SW-Schellen
bis max. SW 20



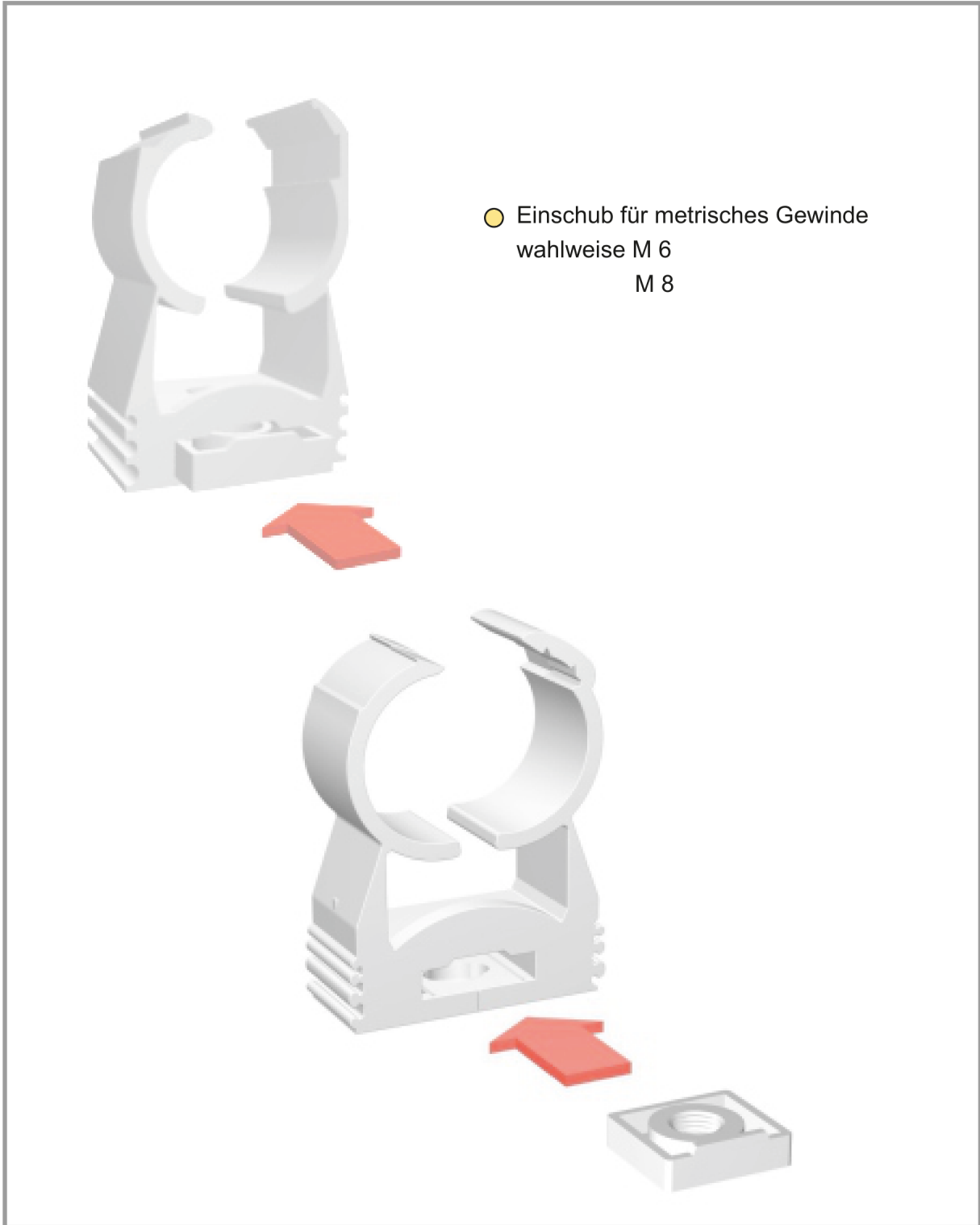
- Es können beliebig
viele SW-Schellen
unterschiedlicher Größe
aneinander gereiht werden





Waldhornstrasse 12
D-88662 Überlingen
Fon: +49 (0) 7551.1234
Fon: +49 (0) 7551.4444
Fax: +49 (0) 7551.918888
www.winkler-technik.com

Winkler Technik



- Einschub für metrisches Gewinde
wahlweise M 6
M 8

Technische Änderungen vorbehalten KG 11.25/03

Winkler Technik GmbH
Sitz: Überlingen

Geschäftsführer/-in:
Alexander Winkler
Veronika Winkler

Handelsregister Freiburg
HRB 580 264

Ust.IdNr.:
DE146963071

SW-Schelle

Technische Daten

Artikel Nr.	für Rohre mit Außen-Ø	Farbe	Material	Verpackungs- einheit	Gewicht ca.
SW15W	14,0 - 16,5 mm	weiß (andere Farben auf Anfrage)	Polyamid	100 / Karton	0,6 kg
SW17W	16,5 - 19,5 mm			100 / Karton	0,8 kg
SW20W	19,5 - 24,0 mm			50 / Karton	0,4 kg
SW25W	24,2 - 28,0 mm			50 / Karton	0,5 kg
SW32W	31,2 - 35,8 mm			50 / Karton	0,8 kg
Zubehör :					
Duo - Platte:		CH-Duo 2050 für Montage von 2 SW-Schellen bis max. SW 20, 100 / Karton, 1200 / Umkarton - 8,6 kg			
Einschub mit Gewinde wahlweise					
M6 (CHM6)	100 / Karton, 1000 / Umkarton			0,9 kg	
M8 (CHM8)	100 / Karton, 1000 / Umkarton			0,8 kg	